

2025  
秋号

情報誌メグリア

# MEGLIA

FREE

ご自由に  
お持ちください



よりよい社会を未来につなぐメグリアの

## アクション



メグリアのSNS  
ぜひチェックして  
くださいね！



CHECK

メグリアのSNSでは最新情報を配信！

- お店のおトクな情報をお届け！
- パイヤーイチ押し商品をご紹介します！
- お楽しみイベントのお知らせ！

メグリアは組合員の  
皆さまのお店です。  
加入してご利用ください。  
WEBからでもご加入できます



メグリアは資源・環境を大切にしています。この冊子は再生紙を使用しています。ホッチキスは不燃物のため、製本に使用していません。

メグリア

検索

メグリアバードをさがせ！



秋号の表紙イラスト内にメグリアバードが7羽隠れています。どこでしょう？

(答えはP.111下段)  
※表紙イラスト外の  
バードは数えません。

# 特集1 メグリアのSDGsアクション vol.11

メグリアのお店で / 10月11日(土)・12日(日)は みんなで一緒に **SDGs** に参加しましょう!

**地産地消** 地元の生産品を地元で消費。  
地元で消費することで輸送時の排気ガス削減につながります

**食エ活動** 環境に優しい商品をお届け!  
食品ロスの削減、資源保護につながります



同日開催!

## フードドライブにご協力ください

場所 本店、エムパーク店、藤岡店、三好店、若園店、志賀店、朝日店、井上店、はなぞの店、永覚店、うねべ店  
宅配は10月6日(月)~10日(金)の通常配達時に回収します。\*詳しくは、10月上旬より掲示の店頭ポスター・ホームページをご覧ください。

詳しくはこちら



### フードドライブ活動とは

ご家庭で余っている食品を持ち寄り、それを必要とする人にお届けする地域のたすけあい活動です。

家庭



メグリアの店舗・宅配で回収



社会福祉協議会へ



生活困窮者世帯への緊急支援・子ども食堂などへ

ありがとう



## 10月は「食品ロス削減月間」です

メグリアは常に「もったいない」という意識を持ち、組合員の皆さまと一緒に活動してまいります。

### 「食品ロス」はどれくらいあるの?

食品ロスとは、まだ食べられるのに捨てられてしまう食べ物のこと。日本では年間に約464万トンも発生しています。



日本では約**464万**トン廃棄している

国民1人あたりに換算すると、全員が毎日**お茶碗約1杯分**の食料を捨て続けていることとなります



令和5年度食品ロス発生量推計値(農林水産省・環境省 公表)



# 2025 国際首長フォーラム

## ～強靱な未来のために今すぐ行動を～

今秋、世界各国の都市のリーダーたちを豊田市に迎え、SDGsに関する国連主催の国際会議が開催されます。



会期 令和7(2025)年  
10月14日(火)～16日(木)  
参加者 世界各国の知事・市長、政府関係者、  
国連職員、専門家など約40か国から約250人

SDGsへの参画を通じ、メグリアは豊田市とともに地域に寄り添った事業活動を推進します。

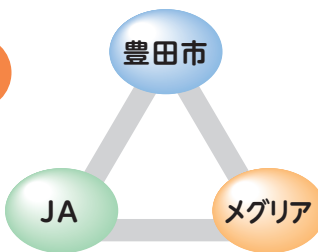


地産地消

## 地元豊田市のおいしいお米を食べよう

### メグリア・JAあいち豊田・豊田市が進める 食べまい豊田のお米プロジェクト

2015年から始まったこのプロジェクトは、地元産の「とよた米」を多くの組合員の皆さまに知っていただき、地産地消を推進、地域農業を盛り上げようとする取り組みです。



8月28日 新米出荷式の様子

### 「とよた米」

豊田市は、愛知県内第1位の作付面積・収穫量を誇る米どころ。豊かな自然とこの土地ならではの気候風土が育んだ美味しい新米が、今年も出荷されています。



### トヨタ生協のライスセンターってどんな所?

トヨタ生協には、下山地区にお米の倉庫、岡崎市に精米工場があります。ここでは、精米工場(ライスセンター)の1日の様子をご紹介します。



ライスセンター外観

やってきましたー!!

玄米が入荷

まずは香りをチェック!

この袋には  
1tの玄米が入っています!  
1tの玄米から10kgのお米  
約90袋ができあがります

品質をチェックして  
玄米のかたさや  
質に合わせて精米

異物や、汚れ・  
割れているお米は  
取り除かれます

袋づめて  
お店へ出荷!

通常、入荷からお店に入るまでに2~3日かかりますが、トヨタ生協では入荷した翌日、早いものではその日の内に新鮮なお米をお店にお届けすることが可能です

ココがSDGs!

精米の途中で取り除かれたお米やぬかは業者に引き取ってもらい、ぬかはこめ油にするなど、玄米はムダなく全て利用されています!

# 特集2

# メグリアは**おかげさま**で創立**80周年!**

本年、メグリアは創立80周年を迎えます。組合員の皆さまへ感謝の気持ちを込めて、様々な

「未来を担う子ども達へ、笑顔と成長のひとときを」  
メグリアではそんな想いを込めてイベントを開催しました。

たくさんのご参加  
ありがとう  
ございました!

## 8/16(土) こども1日店長体験

メグリア本店にて、抽選で選ばれた  
12名のお子さまによる「こども1日店長体験」を開催。  
5つのお仕事を体験していただきました!



こども1日店長の皆さま



ドキドキ...

お出迎え



いらっしやいませ〜

レジ体験



試食提供



店内放送

私の  
オススメは  
これ!



オススメPOPづくり

お子さまからは「店員さんの大変さが少し  
分かった」「将来こんな仕事ができたら嬉しい  
と思った」などの声をいただきました。

お客さんへの  
声掛けに緊張!!

## 8/1(金)・6(水) とうもろこし収穫体験 in 稲武



おいしい  
とうもろこしを  
収穫するぞ〜!

## 8/29(金) 親子料理教室 カレー教室 in うねべ店



いただき  
まーす!



おいしく  
なあれ!

## 工場見学



8/2(土)

## ラテアート体験 in UCC上島珈琲(株)

六甲アイランド工場(兵庫県神戸市)

## 8/8(金) SDGs学習会 in サントリー天然水

南アルプス白州工場(山梨県北杜市)



## 8/3(日) みよし市・名古屋グランパス エコまち出発式 記念イベント in メグリア三好店

みよし市と名古屋グランパス連携  
の環境啓発イベント「エコまち  
出発式記念イベント」がメグリア  
三好店で開催されました。店内  
ではSDGsを学べるゲームや  
抽選会が大盛況。金鯱グランパコ  
ちゃんも登場し楽しいイベントと  
なりました。



皆さまに愛されて80年。  
これからもずっと。

# 記念イベント特集!!

サービスや楽しいイベントを提供してまいります。

## 第1弾 メグリア「生協ポップス ジャズハード」チャリティーコンサート開催!

トヨタ生協創立80周年を記念し、スペシャルコンサートを開催します。

日時 **11月16日(日) 13:00開場 14:00~16:15予定**

場所 **豊田市福祉センターホール**

「生協ポップス ジャズハード」ってなあに??

トヨタ生協に勤める職員中心のビッグバンド。1955年の編成以来70年、自主コンサート・地域イベント・慰問活動等、地域に密着した社会人バンドとして親しまれています。

演奏ジャンルはジャズばかりでなく、ポピュラーから民謡、歌謡曲、アニメソングまで幅広いレパートリーを持ち、「親しみのある楽しい音楽の提供」をモットーに、バンドの伝統を守り続けています。

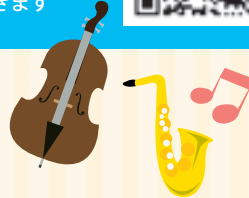
迫力ある  
ビッグバンド  
ライブをたっぷり  
とお楽しみください



チケットはメグリア全店  
サービスカウンターにて  
10月1日(水)より販売開始!

詳しくはこちらから▼

※チケット代金  
の一部を社会  
福祉協議会へ  
寄付させていただきます



## 第2弾 メグリアフェスタ開催!!

日時 **11月22日(土) 10:00~15:00**

場所 **生協会館**



楽しいステージショー (お笑いや大道芸など)



メグリアのイチオシ商品紹介・試食・即売

(メグリアのお店や宅配サービスの人気商品・おすすめ商品がいろいろ)

みんなで学ぶ防災・防犯・健康コーナーなど



子どもから大人まで楽しめる内容が盛りだくさん!  
ぜひお越しください♪  
詳細は順次HP・SNS等で配信します!お楽しみに♪



※写真はイメージです

## 食堂・売店でも、感謝を込めて商品をご提供いたします!

### 食堂

メグリア誕生80周年! ありがとうの気持ちを込めて、記念メニューをご提供いたします

10月提供



**八割そば**  
(大きなお揚げのせ)

つるりとしたのど越しを楽しめるお蕎麦です。肉厚で大きなお揚げを添えて、満足感のある一品です。

11月提供



**八方だしを使用した親子丼**

八方だしが食材の旨味を引き立て、風味豊かな香りと味わいが楽しめる一品です。

※食堂や売店は一般の組合員さまはご利用いただけませんのでご了承ください

### WRCラリージャパン 応援メニュー

開幕メニュー



目指せ優勝!  
**レッド&ブラック**  
トマトカレーオムライス  
チームカラーの赤(トマトソース)と黒(カレー)と白(チーズ)を使用したオムライスです。



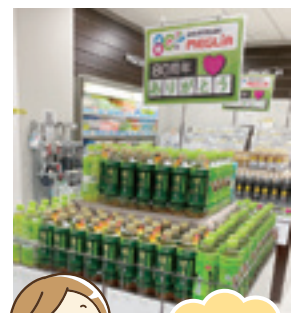
【岡崎】八丁味噌を使用した  
**デミ味噌ハンバーグ**  
デミソースと岡崎名物八丁味噌を合わせた濃厚ソースに温泉玉子をトッピングし、まるやかに仕上げました。

レースで走るコースのご当地食材を使用したメニューの提供で応援します!

### 売店

メグリア80周年  
ありがとうプライス!

80周年を記念して、特別価格でご提供いたします!



ぜひご来店ください!

メグリア  
トピックス

メグリア本店

メグリア本店が  
変わります!

# リニューアル進行中!!

4月「じぶんまくら」、6月「ニトリデコホーム」、7月「ABCマート」に続いて順次オープンいたします!

8月5日(火)  
New Open

プチプラ雑貨

## illusie300

「日常に彩り」をテーマに、300円中心の  
プチプライスでライフスタイルを提案します。



3階

8月5日(火)  
Renewal Open

100円ショップ

## Seria

売場が広がって更に充実!  
Color the days. 日常を彩る100円ショップです。



10月下旬  
New Open

ドラッグストア

## マツモトキヨシ

薬・化粧品売場跡にオープン!  
医薬品、化粧品、健康食品、  
日用品を豊富に揃え、  
あなたのセルフ  
メディケーション  
を応援します。



1階

10月上旬  
New Open

カレー専門店

## ウツタムカレー

素材にこだわった  
本格派のカレー専門店が  
フードコートにオープン!  
お得なセットも  
ご用意しております。  
ぜひご賞味ください。



衣料品コーナーお引越し

10月上旬、2階の衣料品売り場が3階へお引越しいたします。

これまでと変わらず、良質なメーカー・ブランド商品を取り揃え、皆さまに安心してご購入いただける空間をご提供いたします。  
どうぞこれからも変わらぬご愛顧をよろしくお願い申し上げます。



2026年春

衣料品・生活雑貨・食品と幅広い品揃えが魅力の

「無印良品」が2階にオープン ぜひご期待ください

## 無印良品

店内改装中につき、ご迷惑をお掛けしております。ご理解のほどお願いいたします。

朝日店  
店長

朝日店  
**初企画!**

家庭会の方と協力して考えました!

お弁当を味見して皆さまで話し合いを重ね商品化!



家庭会の方と食材を選び、試食会也大盛況!



三重奏  
バーグ  
ディッシュ

トマト酢ジュレ



さっぱり  
メグチキ

レモン酢&ペッパージュレ

※これらの商品は2025年夏に販売し、現在は終了しております。

12月-メグリアエムパーク店

**New Open**

WOW!と出会うオフプライスストア「アエナ」が「スーツセレクト」跡にオープン!

アエナでは、プチプラコスメやSNSでも話題の海外スキンケアブランドのほか、食品や雑貨など幅広いアイテムを大幅なオフ率の価格で販売いたします。ぜひご期待ください!



メグリアSS冬期灯油配達いたします!

(2025年12月29日(月)~2026年1月3日(土)は休止)



毎週1回決まった曜日に、スタッフが玄関まで給油に伺います。

配達期間 2025年11月3日(月)~2026年3月28日(土)  
配達方法 毎週1回決まった曜日に玄関まで  
特典 下記の方は配送無料 ※通常配送料は1Lにつき5円

- 5歳未満のお子さまがいる方
- 65歳以上だけでお住まいの方

重たい灯油を持ち運ぶ手間がなく便利です!



【お申込・お問合せ】石油事業室

TEL.0565-28-5950  
(月~金 9:00~17:00)ぜひご連絡ください

詳しくはこちら



「令和6年能登半島地震及び能登豪雨災害募金」ご協力のお礼

組合員の皆さまより、下記の期間で合計25,924,805円の募金をお預かりいたしました。  
・能登半島地震募金(2024年1月6日~2月28日) ・能登半島地震及び豪雨災害募金(2024年11月1日~2025年4月20日)

お預かりした募金は日本生協連を通じ

- サロン活動・物資提供などのくらしやコミュニティづくり活動支援
- 文化活動や体験企画・交流企画
- 被災地で活動を行う団体への寄付

などに使わせていただきます。多くの温かいご協力を賜り、誠にありがとうございました。

ご協力  
ありがとう  
ございました!



予告 メグリア全事業所にて開催!【承り期間】10月25日(土)~12月23日(火)

2025 冬ギフト  
メグリアの 11月30日(日)までに申し込むと  
早期割引5~10%割引

11月9日(日)までに申し込むと  
早期割引に加えて

超早得メグリアポイント **5倍**

※現金・ピッピカードでのお支払いの場合に限りです。  
※お酒はポイント対象外、メグリア商品券は5倍発行対象外です。

閉店のお知らせ

メグリアミニ市木店は10月31日(金)をもって閉店させていただきます。1970年市木売店としてオープン以降、長い間組合員の皆さまにご愛顧を賜りましたことを、心よりお礼申し上げます。



## メグリアオリジナル食パン

# めぐぱん

※写真はイメージです

## メグリアオリジナル食パン「めぐぱん」が4月から新しく生まれ変わり大好評!!

「よりやわらかく」「よりしっとり」「コクがアップ」リニューアルした「めぐぱん」を製造している「山崎製パン安城工場」での製造工程をご紹介します。



ふっくらソフトな食感

### 1 製造現場へ

製造現場へ入る前に清潔なユニフォームに着替え、外からばい菌やゴミが入らないように、十分点検を済ませ、手をよく洗ってからパンづくりを始めます。



### 2 生地づくり

(中種づくり・発酵)

はじめに、中種(なかだぬ)を作ります。小麦粉に水とパンを発酵させるためのパン酵母を加え機械でまんべんなく混ぜ合わせ、発酵させます。発酵させた中種に小麦粉と水を加え、食塩やマーガリンなどで味付けをして、もう一度ミキサーでこねてパン生地を作ります。

### 3 分割と丸め

### 4 中間発酵とガス抜き

### 5 成形 6 最終発酵



パン生地を丸め休ませて、また少し発酵させた後、薄く伸ばしながらガス抜きをします。その後、成型しケースへ詰め、40~50分最終発酵させます。

焼く前にもう一度発酵させることで、ソフトでしっとりとしたパンになるよ!

### 7 焼成

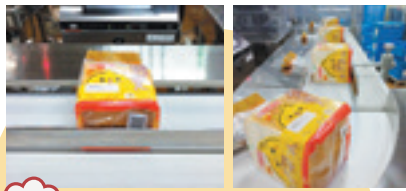
### 8 型抜きと冷却

ケースにフタをしてオーブンへ入れ、およそ200度の温度で30分ぐらいかけて焼きます。焼き上がった直後の食パンはやわらかく、形が崩れやすいのでパンが縮まないように、およそ1時間半かけてゆっくりと冷まします。



### 9 スライスと包装

適温に冷ましたパンを機械で食べやすい大きさに切り、一斤ずつ袋詰めして密閉し、最後に金属検出機でチェックをします。



### 10 出荷



新しい技術で口溶けしっとり感アップ!生地の中の保水力を高める独自の技術できめ細やかなしっとりした食感を実現。生産から時間が経っても、従来の商品との違いをはっきりと感じていただけます。



## 組合員の皆さまへ

担当者からのメッセージ

新しい『めぐぱん』は、そのままでももちろん美味しいですが、軽くトーストしてマーガリンを塗っていただくと、さらに風味が引き立ちます。組合員の皆さまにも『これならお値段以上!』と感じていただける商品として自信を持っています。また、サンドイッチにすると、具材の味を優しく引き立てるベーシックでしっとりした食感が楽しめます。



※取材協力・情報提供「山崎製パン安城工場」様

## メグリアのパン屋

### 食欲の秋到来!! お値打ち感とおいしさで大好評

メグリアのパンと言えば、忘れてはいけない「ピコ」のパン。メグリア若園店、志賀店、井上店の3店舗で営業しております。ぜひお立ち寄りください。仕入れた生地を発酵させて焼いています!お店で焼いたたくさんの種類のパンがお手軽な価格でお楽しみいただけます♪





## 「めぐぱん」を使用したメニューを紹介

「めぐぱん」を使用したアレンジメニューをご紹介します。「まるでカルボナーラ!?トースト」は、厚めのめぐぱんにトロツとしたチーズと温泉玉子を合わせてカルボナーラを表現。やみつき間違いなしです。もう1品はお子さまと楽しく作っていただける、パンを手裏剣型にしたトーストで、焼きいもを使用することで、簡単にスイートポテト風な味わいに仕上がります。ぜひお試しください。

【料理・レシピ】 トヨタ生協 管理栄養士

### まるでカルボナーラ!?トースト

1人分 エネルギー：232kcal 塩分：1.0g



#### ■材料(2人分)

めぐぱん(4枚切り) 2枚 ピザ用チーズ…………… 40g  
 バター……………適量 ベーコン(ハーフサイズ)… 6枚  
 マヨネーズ…………… 大さじ2 卵……………2個  
 マスタード…………… 小さじ2 粗挽きこしょう……………適量

#### ■作り方

- 1 マヨネーズとマスタードを混ぜ合わせる。
- 2 めぐぱんの片面に①をたっぷり塗る。
- 3 ②にピザ用チーズをのせる。
- 4 ベーコンを1/2にカットし、③の四隅と真ん中にのせ、トースターで1000Wで5分焼く。
- 5 ④に卵を温泉玉子にして、真ん中にのせる。
- 6 お好みで粗挽きこしょうをふりかけて完成。



#### 【温泉玉子の作り方】

お湯を沸かし火を止め、冷蔵庫から取り出した卵をお湯の中に入れてそのまま12分放置して完成。

### 手裏剣スイートポテトースト

1人分 エネルギー：274kcal 塩分：0.15g



#### ■材料(2人分)

めぐぱん(8枚切り) 2枚 バニラアイス…お好きな量  
 焼きいも……………1個 (ミントまたはチャービル…お好みで)  
 バター……………10g 黒ごま・シナモン…お好みで  
 グラニュー糖 ひとつまみ



#### ■作り方

- 1 めぐぱんを下図の手裏剣トーストの作り方を参考に、手裏剣型にする。
- 2 焼きいも1/2を皮をむきバターと混ぜ合わせ、フォークでつぶすようにしてペースト状にする。
- 3 ①の真ん中に②のペーストをたっぷりとのせる。
- 4 残りの焼きいも1/2を一口大にカットし、③の上に2つのおせ、グラニュー糖を全体に軽くまぶす。
- 5 トースターで1000Wで5分焼く。
- 6 バニラアイスをお好きな量をトッピングし、黒ごま・シナモン・ミントまたはチャービルをお好みでのせたら完成。

手裏剣トーストの作り方



①画像のように、四隅から斜めに切り込みを入れます



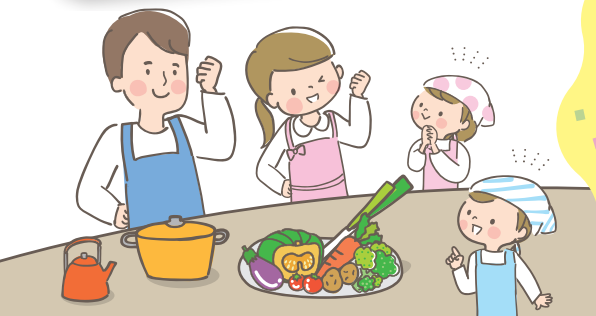
②耳の端を隣の切り込みの起点部分に差し込みます



③同じようにして順に耳の端を差し込んでいきます



④全ての耳を差し込んだらバランスを見ながら全体の形を整えます



# おうちごはん

home made cooking

いただきます! をもっと楽しく

今回のテーマ

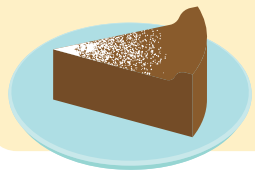
我が家で人気のスイーツレシピをご紹介します♪

## 材料2つで ガトーショコラ

4人分

材料

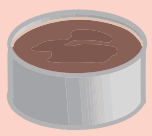
- ・ケーキ型4号12cm …… 1個
- ・チョコレート …… 150g
- ・卵 …… 3個
- ・粉糖(お好みで) …… 適量



(ペンネーム あーちゃん)

作り方

- ① チョコレート150gを耐熱容器に割入れ、600Wの電子レンジで1分温める。
- ② チョコレートに常温の卵黄を入れ混ぜる。(卵白は冷蔵庫へ)
- ③ オーブンを160度で予熱する。
- ④ 冷やした卵白を角が立つまで泡立てる。
- ⑤ 少しずつ②と④を混ぜ合わせる。
- ⑥ 型に入れて160度で40分焼く。  
(竹串を生地に刺してチェックし、生焼けなら追加で焼く)
- ⑦ 冷めたらお好みで粉糖をかけて完成。



## ビジュもかわいい ほったらかし2層ゼリームース

4人分

材料

- ・りんごジュース(100%) …… 500ml
- ・牛乳 …… 100ml
- ・生クリーム …… 200ml
- ・卵 …… 1個
- ・砂糖 …… 50g
- ・ゼラチン …… 5g×3



(ペンネーム ましゅえつ)

作り方

- ① りんごジュースを鍋で沸騰させないよう温めて、ゼラチンを入れむらなく混ぜて溶かす。(ゼラチンは先に必要量の水でふやかしておく、混ぜ入れたときにダマになりにくく溶けやすくなります)
- ② 砂糖を入れ混ぜて溶かす。
- ③ 火からおろし冷めてきたら牛乳、生クリーム、りんごジュース、溶き卵の順に入れ混ぜて、一度粉ふるいかザルでこす。
- ④ カップ4~5個に③を分けて入れ、6時間程冷蔵庫で冷やす。
- ⑤ あらびっくり!ゼリーとムースに分かれて食感Good!



**募集 あなたの「おうちごはん」を教えてください!**

次回冬号のテーマ

「冬でもポカポカ ぢちそうスープレシピ」

あなたのご家庭のレシピをぜひ教えてください。採用された方には、**メグリア商品券500円分を進呈いたします!**

たくさんのご応募ありがとうございます! 読んだ方がレシピを見て作れるよう、「材料」と「作り方」はできるだけ詳しくお願いいたします。

※料理の写真は自由投稿です。レシピだけでも大丈夫です。  
※ご応募は、郵送またはFAX、e-mailにて受け付けます。詳しくはP12募集欄をご確認ください。



# お便りひろば

テーマ「秋の思い出」ほか



## 秋

といえば食欲の秋!!うちでは焼き芋を作って芋の食べ比べをします。品種で個性が出るのでいつも食べ比べが楽しみです。(Y.Y)

ぜひ皆さんご賞味あれ!



(たんぽぽ)



(K.H.)

**1** 年前に事故に遭い、トヨタのヤリスに買い替えました。今回は絶対に事故にあいたくないので安全機能を全部付けました。そのため10年前に買った車の2倍の値段になりましたが、ハイブリッドで燃費が良く快適で大満足です。高い買い物だったので、次は20年乗るつもりです。安全運転で頑張ります。(なずな)

安全第一

## 先

日メグリアリフォームさんで、ユニットバスと玄関ドアのリフォームをしていただきました。最新のものはやはりいいですね。おふろのバリアフリー化、空調設置でとても快適に利用しています。玄関ドアの電子ロックもとても便利です。スリット小窓で風を通せるのも気に入っています。(M.I.)

リフォームで快適!



メグリアのお店のこと

## 近

くにトヨタ生協があります。可愛い外観で(昔と変わった)とても素敵です。店内の商品も利用者にわかりやすく並んで配置されています。一番好感が持てることは、レジ係の皆さんがとても親切なことです。高齢の人がセルフレジで迷っているすぐにサポートしてくれます。恥ずかしながら買い物の不足金が出た時自宅まで取りに行くことを許してもらったことがあります。この出来事は今でも忘れません。ありがとうございました。(チエリー)

自由に!気ままに!  
質問コーナー

夏号のテーマ

これだけは譲れない!という  
こだわり

私の譲れないこだわり...私のBGMは宝塚歌劇関連ミュージックです。(K.S.)

私は喉を痛めやすいので、毎晩布マスクをして寝ています。また少しでも調子が悪と思ったらネックウォーマーをして首を温めて寝ています。翌日の朝の調子が全然違います。(大福)

トイレをきれいにすると、金運や健康運が向上すると言われてるので心がけて掃除をしています。(運氣上昇もあるようです)(M.T.)

衣類はたとえ少しでも天然繊維が入っている物を選んでます。綿100%は気持ち良く毛玉もできにくく通気性も感じられます。靴下も天然繊維が入っていると、靴の中で滑りにくく歩きやすいです。(K.M.)

一番風呂に必ず入浴剤を入れることです。

市販の入浴剤はもちろん、お気に入りのエッセンシャルオイルをバスソルトとともに使うこともあります。

香りとともに心身をリラックスさせ、温浴効果も高まるのでやめられません。(H.Y.)



次回のテーマ あなたの譲れないこだわり

年齢を重ねてよかったなと思うこと、若い頃より楽になったことを教えてほしいです。(A.K.)

このコーナーでは、読者の皆さまに聞いてみたい事を大募集しています!また、質問のお返事もどしどしお寄せください!

クリスマスケーキ・おせち料理 ご予約承ります!!



★ご予約はいずれも「メグリア各店舗サービスカウンター」とWEBにて承ります★



# クリスマス ケーキ



＜一例＞  
ブルーベリーの  
こみち  
「豊田のいちご  
ショートケーキ」  
(5号・約15cm)

＜一例＞  
SAN豊田  
「和栗モンブラン  
タルト」  
(5号・約15cm)

※写真はイメージです。

承り期間 10月3日(金)～12月7日(日)

※一部商品につきましてはご予約締切日が異なります。  
※お渡し日・お渡し店舗が限定される商品があります。  
※数量限定となる商品があります。詳しくはお申し込み時にご確認ください。

WEB予約は  
こちら



メグリアオリジナル

# おせち料理

メグリア  
人気NO.1!



承り期間  
10月3日(金)  
～12月26日(金)  
18:00まで  
店頭お渡し日  
12月31日(水)  
※10:00よりお渡し開始。

＜一例＞  
メグリア  
和風三段重  
(3～4人前)

※写真は  
イメージです。

WEB予約は  
こちら



国産丹波黒黒豆・北海道で育った帆立をじっくり煮込んだ帆立煮・愛知県南知多町豊浜産のちりめんなど、産地や製法にこだわったメグリアオリジナルおせちお重です。

※商品により、ご予約締切日が異なります。  
※一部宅配可能な商品もございます。



2枚のイラストを見比べると、  
5箇所の違いがあります。どこでしょう？

読書の秋です。メグリアネットでは本がお得に購入できますよ♪



※答えはP11下段



○の文字を答えてください

メグリアフェスタは

11月○○日(土)開催!!

※ヒントはP5

MEGLIA Quiz、お便りひろば、自由に!気ままに!質問コーナー、おうちごはん 投稿募集中!

クイズに正解された方の中から抽選で5名様に

メグリア商品券  
2,000円分が当たる!

「お便りひろば」「自由に!気ままに!質問コーナー」  
「おうちごはん」への投稿に採用されると

メグリア商品券  
500円分がもらえる!

次号「お便りひろば」の投稿テーマ

冬と聞いて思うこと、メグリアのお店のこと、耳寄り情報、  
絵(ハガキ犬)、写真、ペットや愛車自慢など、何でもどし  
どしお寄せください。たくさんの投稿お待ちしております。

記入事項

①クイズの答え ②組合員番号 ③郵便番号・住所・氏名(カタカナ)・年齢・性別・  
職業・電話番号 ④良かった記事とその理由 ⑤「お便りひろば」への投稿(ペンネーム  
またはイニシャルで) ⑥「自由に!気ままに!質問コーナー」⑦「おうちごはん」への  
投稿(ペンネームまたはイニシャルで) ※クイズのみの方は①・②・③・④、投稿  
のみの方は、②・③・④・⑤・⑥・⑦をご記入ください。

ご応募は  
郵送または  
FAX・e-mailで

〒470-1201  
豊田市豊栄町 2-111 メグリア広報担当  
FAX 0565-28-6596  
e-mail: johoshi@meglia.or.jp  
【お問い合わせ】TEL 0565-28-5013

締切 10月31日(金) 必着

※当選者は賞品の発送をもって発表にかえさせていただきます。  
※応募・投稿の際にいただいた個人情報は、それぞれの目的以外には使用いたしません。