

2025
夏号

情報誌メグリア

MEGLIA

FREE

ご自由に
お持ちください

SEAFOOD



産地直送

MEAT



メグリアのSNS
ぜひチェックして
くださいね♪



CHECK

メグリアのSNSでは最新情報を配信!

- お店のおトクな情報をお届け!
- バイヤーイチ押し商品をご紹介します!
- お楽しみイベントのお知らせ!

メグリアは組合員の
皆さまのお店です。
加入してご利用ください。
WEBからでもご加入できます



メグリアは資源・環境を大切にしています。この冊子は再生紙を使用しています。ホッチキスは不燃物のため、製本に使用していません。

メグリア

検索

メグリアバードをさがせ!



夏号の表紙イラスト内にメグリアバードが7羽隠れています。どこでしょう?

(答えはP.11下段)
※表紙イラスト外の
バードは数えません。

総代会開催報告

2025年6月10日(火)豊田市民文化会館(小ホール)において、トヨタ生協 第161回通常総代会を開催いたしました。予定されていた2024年度の事業報告・決算報告、2025年度の事業計画・収支予算案などすべての議案が可決・承認されました。また、加藤昭夫理事長が退任し、新実修専務が新理事長に就任いたしました。

新理事長あいさつ



新理事長 新実 修

前理事長 加藤 昭夫

日頃はトヨタ生協をご利用いただき、誠にありがとうございます。

トヨタ生協として節目となる創立80年の本年、理事長のバトンを引き継ぎました新実です。

創立から80年の歳月を経て私たちを取り巻く環境は大きく変わり、特にコロナ禍以降、現在に至るまで想定を上回る速さで大きく変化し続けています。

私たちトヨタ生協は、100周年の未来へ向かうこれからの20年を「進化する時代」とし、今日までに培ってきた知識や経験を土台に既成概念や従来からの常識・型を見直し、職域企業や地域の組合員の皆さまの期待に応える存在であり続けられるよう、これからの時代を築いていきます。

どうぞよろしくお願いいたします。

理事長 新実 修

第103期
(2024年度)

出資配当のお知らせ

第161回通常総代会において、出資配当の実施を決定しました

① 対象

2025年2月末までにご加入、かつ総代会開催日に在籍している組合員の方(2025年3月以降にご加入の方は、次年度以降の対象となります)

② 出資配当率および配当金

- ・出資配当率 2%
- ・出資配当金は源泉所得税徴収後の金額を出資金へ繰り入れます

創立100周年に向けてトヨタ生協は皆さまと共に歩み続けます

「MEGLiA」 100th VISION

未来を共につくる

～誰もが安心して支え合える、
共生社会の実現に向けて～



詳しくはこちら

未来に向けて

これまで大切にしてきたこと

- ・相互扶助による豊かな暮らしの実現
- ・愛され、親しまれ、信頼される生協

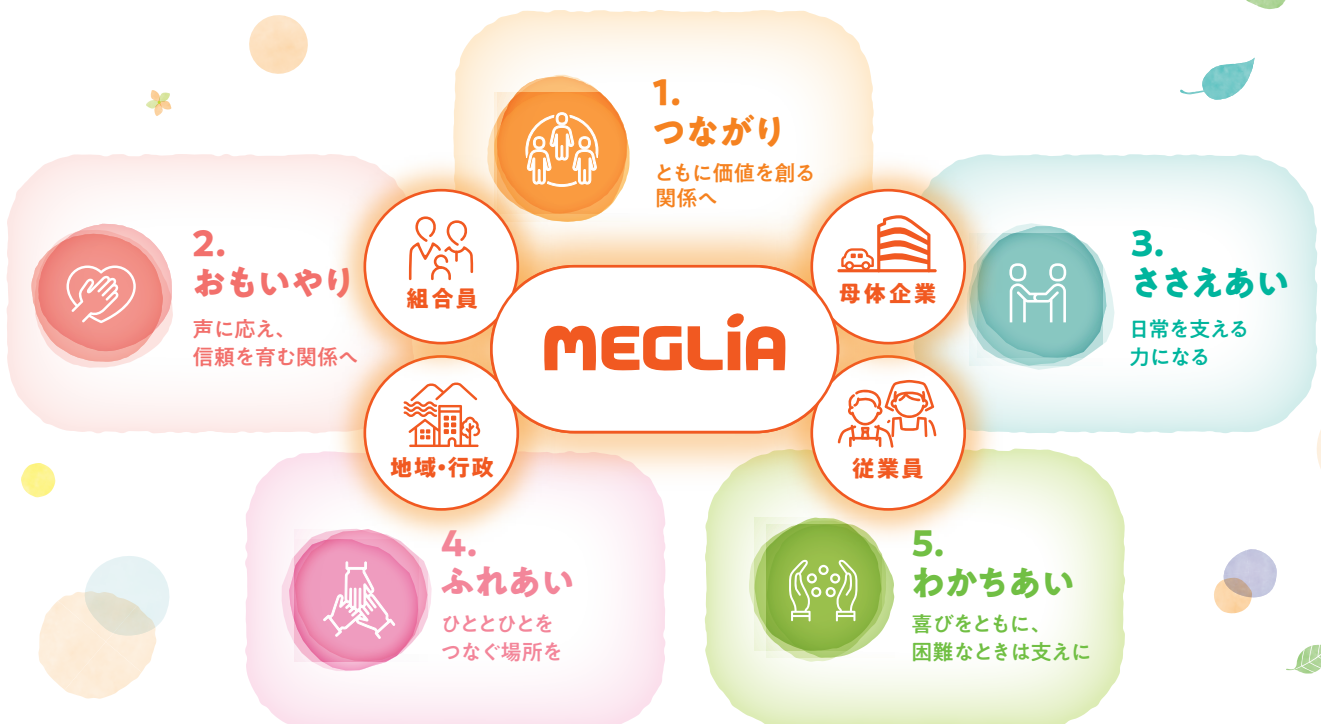


これから大切にしていくこと

- ・共生社会の実現
- ・持続可能な生協

私たちはこの想いを形にするために、

「つながり」「おもいやり」「ささえあい」「ふれあい」「わかちあい」の5つを大切にしていきます。



特集

メグリアはおかげさまで

これまでの感謝を込めて

夏休みのお楽しみ

7月27日(日)第57回豊田おいでんまつり
メグリアは
「豊田おいでんまつり花火大会」に
協賛しています。

美しい花火の輝きで豊田の夜空を彩り
地元のおまつりを盛り上げます!!

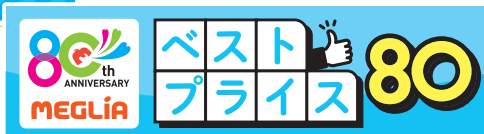


※写真はイメージです

8月10日(日)~31日(日)
開催の
名古屋グランパス
「鯨の大祭典」に
協賛しています!



店舗



創立80周年記念
80円商品など
お値打ち品をたくさん
そろえました!

※写真はイメージです



80周年を記念した特別な
商品や期間限定のお買い得
商品をご提供しています。

※写真はイメージです



お値段そのままでもいつもより増量したお買い得
商品をご提供しています。

食堂

感謝の気持ちを込めて
80周年記念メニューをご提供いたします!



7月提供

【8層のチーズミルフィーユカツ】

8層の薄切り豚肉にチーズソースを
挟み込んだミルフィーユカツです。
豚コース肉に塩麴を使用し、食感
よく仕上げた一品です。



8月提供

【はちみつチキンと8種野菜添え】

大きなチキンをはちみつを加えた
照焼きチキンにし、8種の野菜を付合
わせにトッピング!
一皿で満足できる一品です。

売店

80周年ありがとう
プライス!

80周年を記念して、
特別価格でご提供いたします!

夏本番。熱中症予防で大切な3つの要素
「体調」「栄養」「水分」の内、「栄養」「水分」を
効率良く補給できる商品を80周年ありが
とうプライスで提供します。様々な趣向、
シチュエーションに合わせた選べるライン
ナップを取り揃えました。



※食堂や売店は一般の組合員の方はご利用いただけませんのでご了承ください

本年、メグリアは創立80周年を迎えます。組合員の皆さまへ感謝の気持ちを込めて、様々なサービスや楽しいイベントをご提供してまいります。

皆さまに愛されて80年。
これからもずっと。

創立80周年!

これからの未来のために

1日お仕事体験 夏休みの思い出にメグリア本店の1日店長をしませんか?

80周年特別企画 こども店長体験募集中!!

12名様
限定

開催日 8月16日(土) 8:30~10:30

メグリア本店にて、小学生のお子さまを対象に、お出迎えのあいさつや、レジ打ち、店内放送などを体験していただけます。



応募方法

応募用紙に必要事項を記入のうえ
応募箱に投函ください。
(用紙・箱はメグリア全店に設置しています)

当選発表

7月下旬ごろ、はがきにてご案内いたします。
※詳しくは店頭のパスターをご覧ください。



※写真はイメージです

収穫体験



今年もやります! 人気企画!
稲武地区
とうもろこし収穫と
川遊び体験

開催日 8月1日(金)・6日(水)

参加者募集中!

応募はコチラ
応募しめきり 7/18(金)



今年は2日間開催!
参加のお子さまには
80周年記念ストラップ
を進呈!

健康づくり活動

中山間地区での健康チェック

5月19日(月)より、豊田市と連携し、移動販売先で血管年齢やそしゃく力の測定など、お買い物のついでにできる健康チェックを開始しました。今後も継続して実施いたします。



お困りごと支援

「結サポート~暮らし安心事業~」への参画

頼れる身内がいなくても安心して過ごせるようにと、豊田市社会福祉協議会が4月より「結サポート~暮らし安心事業~」を開始しました。その支援の一部、入院のサポートをメグリアでお手伝いいたします。

「結サポート」のご利用者さまが施設に入所、病院に入院された場合の生活用品をメグリアがご用意いたします。

ご利用者さま

入院になったけど、
身内もないし準備が大変



病院

社会福祉協議会



商品リストから商品を選ぶ

メグリア



メグリアから必要な商品を用意



シルバー人材の方より
ご利用者さまへお届け

その他にも、「子育て・高齢者支援」「防災・防犯」など、引き続き取り組み、今後も皆さまのお役に立てる活動を推進してまいります。



80周年特別企画

80th ANNIVERSARY

私とメグリアの思い出やエピソード

大募集!

80周年記念誌(デジタルブック)に掲載を
予定しております。採用された方には
メグリア商品券1,000円を進呈いたします♪
応募締切: **8月31日(日)まで**
たくさんのご応募お待ちしております!!

ご応募は郵送またはFAX・e-mailにて

〒470-1201 豊田市豊栄町2-111 メグリア広報担当
FAX.0565-28-6596
e-mail: johoshi@meglia.or.jp (件名を明記)
【投稿に関するお問い合わせ】 TEL 0565-28-5013



いつもメグリアをご利用いただいている組合員の皆さまに、
「私とメグリアの思い出やエピソード」をお聞きました。



今の家に引っ越してきた時、いわゆる郊外の
住宅地の初期でしたので、周りには何もなくて、
妊娠していた私は買い物に不自由を感じて
いました。そこにバス型の移動販売車を
生協さんが運行してくれて、
買い物にとっても助かりました。
(P.N たんぽぽさん)



毎週、共同購入のお兄さんとの会話を楽し
みにしています。子供も独立して沢山は利用できな
いけれど、同じ班のみんなと会話しながら笑顔で
お兄さんをお出迎え、世間話で盛り上がります。
いつもニコニコとても素敵な人ばかりで、毎週配達
が来るのを楽しみに
しています。
(P.N きなこさん)



本店が今の場所に移る前、私は結婚指輪を
本店で買いました。それから、うん十年。
今もなおメグリアファンです。もちろん
旦那さまとも仲良しです。
(P.N モモさん)



今は閉店してしまったお店で働いていた私ですが、
夕方の仕事帰りに合わせて揚げたてのコロッケ、
唐揚げをお客さまにお声掛けして
ご利用いただきました。
当時の夕方は大勢のお客さまで
にぎやかだったのを思い出します。
(P.N 椿さん)



トヨタ病院に勤めていて、
通り道にトヨタ生協がありました。
ラジカセ等の電化製品
も本部店で購入しました。
その当時は豊田市駅の方まで
行かないとお店が無く、本当
に助かっていました。
(P.N しらたまさん)



盆踊り大会やコッピイ祭りなど、イベントの
際はたくさんの方がごった返していました。
コッピイ歌の広場は毎週楽しみに通っていました。
また他にも子供向けの
イベントやミカン狩りに
行ったり楽しい思い出が
たくさんあります。
(P.N そらじろーさん)





メグリア トピックス

メグリア本店が変わります!!

インテリア雑貨専門店 「ニトリ デコホーム」

本店
3階

6月27日(金)オープン



※写真はイメージです

DECO HOME

「お、ねだん以上。」のニトリから生まれたインテリア雑貨のお店です。

ABCマート リニューアル オープン

本店
2階

7月18日(金)オープン



※写真はイメージです

ABC MART

人気ブランドのスニーカーからビジネスシューズやレディース・キッズ商品、更にABC-MART限定モデルも多数ご用意。ぜひご期待ください!

宅配サービス

おいしい!かんたん!べんり!
メグリアオリジナル
食材セット

好評販売中です!

大人気!海鮮塩焼きそば!

ニラ、しょうがなど香味野菜の香りを効かせた夏にぴったりな一品です。



調理時間
7分



魚介のうま味
たっぷり!

人気のチーズケーキが
宅配でご購入いただけます

今、話題のチーズケーキ専門店
「cheese cake lab seed」の
チーズケーキが初登場

7月3回号に掲載

ココがオススメ!

- 農薬・科学肥料不使用米の玄米粉
- 国産無添加チーズ
- 鹿児島県産粗糖
- 安心安全な餌で育った鶏の卵

こだわりの
厳選素材!



※写真はイメージです

専門店情報

エムパーク店フードコート

たこ焼き専門店
「花ぜん」



6月18日(水)オープン



※写真はイメージです

組み合わせで
こんなにお得★

お店からのお得情報

※内容は予告なく変更になる場合がございます。
※各種割引について一部対象外がございます。

7
つのお得

1 毎月25日

ピピカード
チャージデー

10,000円 残高200円進呈
チャージ毎に

2 毎日

安さ
実感!

生活応援

このPOPが目印!

3 毎日

新鮮野菜が
毎日安い

4 毎日

まるっと
20% OFF

最大

5 毎月15日発行

65歳以上の
組合員さま限定

翌日16日~
末日までご利用できます

スマイル
クーポン

レジにて
ほとんど
全品

5% OFF

6 毎月第1・3土・日

はくみんカードのご提示で
※店舗により開催は異なります

すくすく
応援デー

レジにて
ほとんど
全品

5% OFF

7 毎月第2土・日

メグリアポイント

食品 2倍券

衣料品専門店
住まいの用品

5倍券

※食品専門店は2倍となります

ハートプラザ(リフォーム)からのお得情報

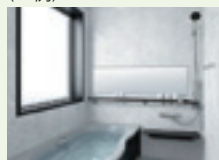


80周年特別価格で
ご提供中!!

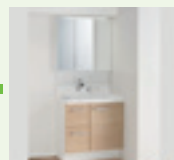
(12月末まで)

ズバリ 80万円 (税込) など

(一例)



LIXIL リデアB 161



LIXIL ピアラ 750



メグリアでは環境やSDGsにちなんだ取り組みを実施しております。



食品トレーリサイクル

メグリアでは使用済みトレーを回収しています。回収されたトレーはリサイクル工場にて再生し、またトレーとして生まれ変わります。リサイクルすることにより、温室効果ガスの発生が30%削減できると言われています。メグリア全店に食品トレー回収ボックスを設置しておりますので、引き続き、食品トレー回収にご協力をお願いします。

メグリアで回収できるトレー



トレーリサイクルのしくみ

たくさんの使用済みトレーのリサイクルができるのは、それを使う組合員の皆さまのご協力があるからこそです。ご家庭・メグリア・配送会社・トレーメーカー・全員参加の取り組みが、効率的で無駄のないリサイクルを可能にします。



メグリア全店舗に設置



メグリアのイチオシ良品!

Vol. 33 人気商品

愛知県産(篠島産)

しらす



※写真はイメージです

「しらす」は地元愛知の特産品!

夏が旬の「しらす」は【あいちの四季の魚・夏の魚】に選定されています。しらすはイワシの稚魚です。春から秋にかけて漁獲して、主に釜ゆでて干して出荷します。愛知県では、南知多町の篠島や日間賀島、師崎などでしらすがたくさん水揚げされています。



小さな体に栄養たっぷり

しらすは高たんぱくで低脂質。そして骨の成長に欠かせないカルシウムや、脳を活性化させて「頭が良くなる」栄養と呼ばれるDHA(ドコサヘキサエン酸)、「血液をサラサラにする」と言われるEPA(エイコサペンタエン酸)がたっぷり含まれています。栄養豊富で、いろんな料理にも使え、クセが無いしらすは、育ち盛りのお子さまを支える食事の強い味方です!

参考:「ネットあいち」 <https://www.pref.aichi.jp>

組合員の皆さまへ

しらすは柔らかく食べやすいため、離乳食を始めたお子さまから高齢の方まで幅広い世代の方に食べていただける食材です。



南知多町篠島テルニ商店の皆さま

また、魚を使った料理が苦手な方でも調理がしやすくおすすめです。鮮度を保ったまま丁寧に加工し、品質管理にこだわったしらすをぜひ食卓で楽しんでください!

「しらす」を使用したメニューを紹介

しらすには、骨や歯のもとになるカルシウムが豊富に含まれます。カルシウムは成長期の子もだけでなく、大人の骨粗鬆症予防にも欠かせない栄養素です。「しらすとカリカリ梅のもち麦いなり」は、しらすの旨味、梅の酸味、味付け油揚げの甘味がとてもよく合います。また、食物繊維の多いもち麦を使用し、プチプチとした食感も楽しんでいただけます。「しらすとトマトの簡単マリネ」は、香りの良い大葉をのせることで、暑い夏でもさっぱり食べられるメニューに仕上げました。ぜひお試しください。

【料理・レシピ】 トヨタ生協 管理栄養士

しらすとカリカリ梅の もち麦いなり

1人分(3個) エネルギー：295kcal 塩分：2.0g



■材料(6個分)

もち麦ごはん	250g
しらす	40g
きゅうり	1/4本
カリカリ梅(果肉のみ)	10g
いりごま	小さじ1/2
味付け油揚げ	3枚
絹さや	6本

■作り方

- きゅうりは千切りにし小さめの角切りにする。
カリカリ梅は小さく刻んでおく。
- 絹さやは茹でて、飾り用にななめに切る。
- ボウルにもち麦ご飯、しらす、①、いりごまを入れて全体を混ぜ合わせる。
- 味付け油揚げを1/2に切り、中を開く。
- ④に③のしらすご飯を詰める。
※詰めるときは、底面にご飯を少し入れて軽く指で押しつけて形を整えるとキレイにできます。
- お皿にいなり寿司を盛り付け、絹さやをのせたら完成。



しらすとトマトの簡単マリネ

1人分 エネルギー：68kcal 塩分：1.9g



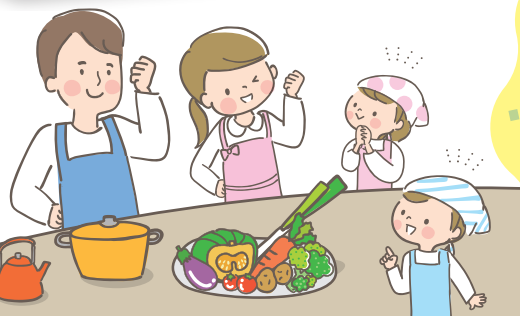
■材料(2人分)

トマト	1個(約250g)
しらす	25g
大葉	3枚
めんつゆ(2倍濃縮)	大さじ1と1/3
オリーブオイル	小さじ1
ブラックペッパー	少々

■作り方

- トマトはヘタを取り除き、ひとくち大に切る。
- 大葉は千切りにする。
- ボウルにめんつゆとオリーブオイルを混ぜ合わせ、①、しらすを和える。
- 器に③のトマトのマリネを盛り付け、②を天盛りし、完成。





おうちごはん

home made cooking

今回のテーマ

いただきます!を
もっと楽しく



暑い夏にぴったりの ひんやりレシピ

をご紹介します♪



新玉ねぎのマリネ

4人分

材料

- ・新玉ねぎ …………… 1個
- ・人参 …………… 1/4本
- ・きゅうり …………… 1/2本
- ・パプリカ …………… 1/6個
- ・生ハム …………… 約20g
- A
 - ★オリーブ油 …… 大さじ1.5
 - ★ハチミツ …… 大さじ1.5
 - ★かんたん酢 …… 150cc
- ・唐辛子(お好み) …… 1/2本



(ペンネーム Y.S.)

作り方

- ① 新玉ねぎは薄くスライスする。人参、きゅうり、パプリカは5cm位の長さで細切りする。生ハムは1cm幅位に切る。
- ② ①を密閉容器※に入れる。
- ③ ②の上からAを入れる。辛味が好きな人は、お好みで唐辛子を手で細かくちぎって入れる。
- ④ 密閉容器のフタを閉め、容器を振って野菜にAを浸透させる。
- ⑤ 野菜がしんなりしたら完成。

※スクリュース式
フタの容器など



豚肉となすの 冷しゃぶおろしたれ

2人分

材料

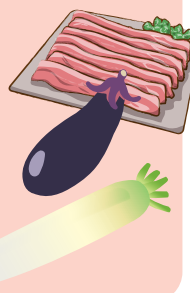
- ・豚肉うすぎり …………… 200g
- ・冷凍揚げなす …………… 200g
- ・塩 …………… 小さじ1
- ・酒 …………… 大さじ2
- ・大根 …………… 1/4本
- A
 - ★ポン酢 …………… 大さじ2
 - ★めんつゆ(3倍濃縮)…大さじ1
 - ★おろしショウガ …… 小さじ1
- ・薬味ねぎ(お好み) …… 少々



(ペンネーム Y.O.)

作り方

- ① 冷凍揚げなすはレンジで解凍しておきます。
- ② 鍋に1ℓの水と塩を入れて湯を沸かします。沸騰したら火を少し弱めて、酒を入れます。
- ③ 豚肉は1枚ずつ広げながら鍋に5~6枚入れて肉の色が変わったらザルに取り出して冷まします。
- ④ 大根をおろして水気を軽く絞り、Aの材料を入れてたれを作ります。
- ⑤ 豚肉となすを器に入れ、④のたれをかける。お好みで薬味ねぎを散らして完成。



募集 あなたの「おうちごはん」を教えてください!

次回秋号のテーマ

「我が家で人気のスイーツレシピ」

あなたのご家庭のレシピをぜひ教えてください。採用された方には、**メグリア商品券500円分を進呈いたします!**

たくさんのご応募ありがとうございます!
読んだ方がレシピを見て作れるよう、「材料」と「作り方」はできるだけ詳しくお願いいたします。

※料理の写真は自由投稿です。レシピだけでも大丈夫です。
※ご応募は、郵送またはFAX、e-mailにて受け付けます。詳しくはP12募集欄をご確認ください。



地元高校生とのコラボ弁当販売

豊田東高校(総合学科 調理・栄養プラン3年生)とメグリアのコラボ弁当を開発中です! SDGsの取り組みとして、地元食材を一部使用し、高校生の皆さんのアイデアを元に商品化して販売いたします。



8月1日(金)～販売予定!



お楽しみに♪

7月19日(土)は土用の丑の日

毎年大人気!土用の丑はメグリアで!

2025「メグリアの炭焼きうなぎ」

ご予約特典 新仔炭焼きうなぎ蒲焼

ご予約1尾につき 本体価格から **100円引**

メグリア各店 & WEBにてご予約受付中!

ご予約開始日 7月16日(日) 予約受付日 7月18日(火)・19日(水)



うなぎやお寿司もあるよ 詳しくはこちら

※写真はイメージです

メグリアの夏ギフト 2025

お申し込みはこちらから▶



8月2日(土)までメグリア全事業所にて承ります。

作品募集

第44回 生協・こどもの絵と習字

(主催:愛知県生活協同組合連合会)

お子さまの作品をぜひご応募ください。



応募資格 組合員のお子さまで、幼児(4歳以上)から小学6年生まで

受付期間 8月1日(金)～8月24日(日) 宅配は8月22日(金)まで

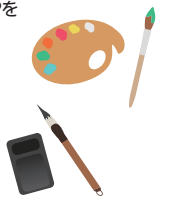
受付場所 メグリア各店舗、各カルスポ共同購入、宅配担当者

※詳しくは、メグリア各店舗(サービスカウンター付近等)に設置の応募用紙(チラシ)、またはメグリアHPをご覧ください。

応募用紙はメグリアのHPからもダウンロードできます。

※7月中旬より掲載予定

メグリア



【お問い合わせ】総務・広報・組合員サービス室
TEL.0565-28-5013(広報担当)
受付時間 9:00～17:00(月～金)



2枚のイラストを見比べると、5箇所の違いがあります。どこでしょう?
夏ですね。とうもろこしがおいしい季節になりました!



※答えはP11下段

MEGLIA Quiz

○の文字を答えてください

メグリア80周年を

記念したお得な商品は

○○○プライス80

※ヒントはP4

MEGLIA Quiz、お便りひろば、自由に!気ままに!質問コーナー、おうちごはん 投稿募集中!

クイズに正解された方の中から抽選で5名様に

メグリア商品券 2,000円分が当たる!

「お便りひろば」「自由に!気ままに!質問コーナー」「おうちごはん」への投稿に採用されると

メグリア商品券 500円分がもらえる!

次号「お便りひろば」の投稿テーマ

秋と聞いて思うこと、メグリアのお店のこと、耳寄り情報、絵(ハガキ大)、写真、ペットや愛車自慢など、何でもどうぞお寄せください。たくさんの投稿お待ちしています。

記入事項

①クイズの答え ②組合員番号 ③郵便番号・住所・氏名(カタカナ)・年齢・性別・職業・電話番号 ④良かった記事とその理由 ⑤「お便りひろば」への投稿(ペンネームまたはイニシャルで) ⑥「自由に!気ままに!質問コーナー」⑦「おうちごはん」への投稿(ペンネームまたはイニシャルで) ※クイズのみの方は①・②・③・④、投稿のみの方は、②・③・④・⑤・⑥・⑦をご記入ください。

ご応募は郵送またはFAX・e-mailで

〒470-1201 豊田市豊栄町 2-111 メグリア広報担当
FAX.0565-28-6596
e-mail: johoshi@meglia.or.jp (件名を明記)
【投稿に関するお問い合わせ】TEL 0565-28-5013

締切 7月31日(木) 必着

※当選者は賞品の発送をもって発表にかえさせていただきます。
※応募・投稿の際にいただいた個人情報は、それぞれの目的以外には使用いたしません。