

おかげさまで組合員 **28万人** 達成!

地域に **あ** いされ76年

皆さまに寄 **り** 添い

ささえあいな **が** ら

これからもず **と** なり

くらしをお **う** えんし続けます



特集

若園店リニューアル!

メグリア オリジナルプリペイドカード

PiP card (ピッピーカード) 誕生!

9/16 (木) にリニューアルオープンした若園店の魅力と
メグリア オリジナルプリペイドカード PiP card (ピッピーカード) についてご紹介します。



メグリアは資源・環境を大切にしています。この冊子は再生紙を使用しています。ホッチキスは不燃物のため、製本に使用していません。

メグリアは組合員の
皆さまのお店です。
加入してご利用ください。
Webからでもご加入できます



2021
健康経営優良法人
Health and productivity

<http://www.meglia-net.jp>

メグリア

検索

メグリアバードをさがせ!



秋号の表紙にメグリアバードは何羽隠れているでしょう?

(答えはP.8下段)

※誌面左下のロゴ、誌面下の虫眼鏡のバードは数えません。

魅力アップ宣言!!

若園店リニューアル!

9/16(木)メグリア若園店が「もっと美味しく、もっと新鮮」「生活が便利になるサービス」「気持ちの良いお買物」をコンセプトにパワーアップしました。

お知らせ

9/16(木)より若園店の営業時間が変更になりました

平日 9:30~20:30 土日 9:00~20:30

もっと美味しく、もっと新鮮に!

若園店限定!

NEW



“あん”から開発!
メグリアのオリジナル餃子

『生姜を感じるあっさり味』
『にんにくの効いたがっつり味』
皮が柔らかく、飽きずにぱくぱく食べられる餃子を、焼きと揚げで2種類ご用意!

NEW



簡単・時短、長期保存で便利!
冷凍肉・魚コーナー

この時期に便利な長期保存のできる冷凍肉や魚、フライパンで焼くだけで1品できるミールキットを取り揃えました。調理時に欲しい分だけ、小分けで使い勝手の良い冷凍肉もご活用ください!

- ◆市場直送!
新鮮な野菜をお値打ち価格でご提供します!
- ◆朝はもちろん、夕方も鮮度の良い商品をご提供します!



もっと生活を便利に!

それぞれのサービス事業所にお越しいただかなくても相談できる便利な窓口です!

- ◆「くらしの相談窓口」を開設いたしました!

くらしの相談窓口

常時サービスカウンターにてくらしのご相談を承ります

日常のお買物時にお伺い・お取次ぎ

宅配サービス



COOP共済



リフォーム



お葬式



後日プロのスタッフが最適プランをご提案

プロスタッフによる店頭でのご相談会も予定しています。詳しくは店頭にて「くらしの相談窓口」のイベントカレンダーをご確認ください。



お気軽にサービスカウンターへご相談ください

もっと気持ちの良い買物環境を!

通路

広がってラクラク
スイスイお買物



駐車場

段差がなくなって
停めやすくなりました



トイレ

より清潔に
なりました

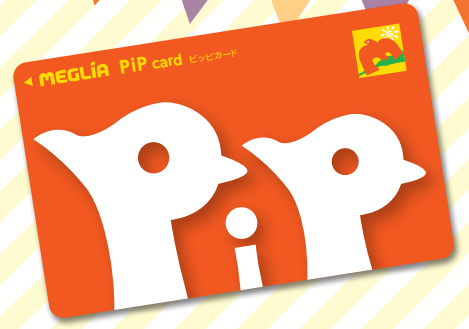


9/16(木) 若園店スタート

メグリア オリジナルプリペイドカード

ピッピカード

PIP card 誕生!



メグリアポイント
ドリームポイント
が貯まる!

発行手数料
無料!

小銭要らずで
便利!

素早くピッピと
お支払い!

お支払いは
ピッピ
カードで!

ポイントは
メグリア
カードで!

お申し込み
不要!



ピッピカード
PIP cardで
もっと便利に!

メグリアカードで
もっとお得に!

ピッピカード誕生キャンペーン

各店舗利用開始から7日間、
10,000円入金(チャージ)毎に
その場で、ピッピカード
残高200円を進呈!

詳しくはチラシまたはホームページにてご確認ください。

導入スケジュール

11月中旬までに
メグリア全店舗に
順次導入してまい
ります。

詳しくはこちら



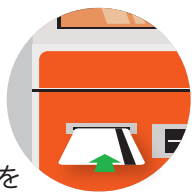
現金でのお支払い時と同様に
ご利用に応じてポイント還元!

PIP card(ピッピカード)の使い方

STEP 1

ピッピカードに 入金(チャージ)

ピッピカードと一緒に
入金(チャージ)したい金額を
入金(チャージ)機に投入



STEP 2

ピッピカードでお支払い

お会計の際、レジの専用端末に
ピッピカードをスライド



メグリアカードでポイント獲得

レジ担当者にメグリアカードをお渡しください



Q&A

Q ピッピカードとは何ですか?

A あらかじめ現金を入金(チャージ)機で入金(チャージ)※いただくことで
トヨタ生活協同組合のお店でお買い物の精算ができるカードです。
※レジでも入金(チャージ)いただけます。

Q どこのお店で使えますか?

A トヨタ生活協同組合の店舗およびピッピカード加盟の
専門店でご利用できます。
※ご利用いただけない商品・サービス、店舗・売場があります。
※ピッピカードに加盟していない専門店ではご利用できません。

Q いくらチャージできますか?

A 1回につき、1,000円単位で49,000円まで入金(チャージ)でき、
最大で100,000円まで入金(チャージ)できます。
入金(チャージ)後の返金はできません。

Q カード残高の確認方法は?

A ご利用のレシートに印字されます。
また、カード裏面のQRコードから確認できます。

Q 残高の有効期限はありますか?

A 最終利用日または最終入金(チャージ)日から5年となります。
5年を経過した場合は残高が無効となります。

Q 紛失したり、盗難された場合は どうなりますか?

A カードの紛失、盗難による
金額補償はできません。



メグリアの 食品ロス^{*}削減に 向けた活動をご紹介します!

10月30日は
食品ロス
削減の日

※「食品ロス」とは、まだ食べられるのに捨てられる「もったいない食品」のことです

10/30(土)に開催される「食品ロス削減全国大会in豊田」はご存知ですか?生産、流通、消費など、あらゆる立場から、**食品ロス削減への理解**を深め、行動につなげる機会にするとともに、「食品ロスの削減」を単なる資源循環の推進にとどまらない**SDGsの目標達成**のための取り組みとして豊田市コンサートホールで開催されます。
メグリアでも食品ロス削減に向けた様々な取り組みを行っており、今回その一部をご紹介します!

Action.1

店舗では
「すぐ食べるなら手前から」活動

無くそう食品ロス!

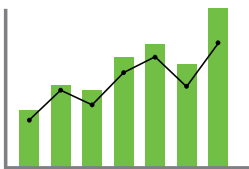
メグリアは、消費者庁などが発信している『すぐに食べるなら、手前をえらぶ「てまえどり」活動』の考えに賛同して、10月1日から割引シールの一部を変更し取り組みます。



Action.2

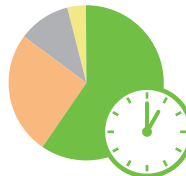
職域食堂では
「食品ロス率低減」に向けて
プロジェクトをスタート

【プロジェクト達成に向けての試み】



客数予測方法

予想客数の精度向上



時間帯・気温・過去実績と AIシステム活用

仕込み数の精度向上

Action.3

食品寄付で地域のたすけあい！ フードドライブ開催



フードドライブってなあに？

ご家庭で余っている食べきれない食品などを持ち寄り、それを必要としている人にお届けする地域のたすけあい活動です。

昨年、メグリア本店おまつり広場で、豊田市や豊田市社会福祉協議会とともに「フードドライブ」を開催いたしました。初開催にもかかわらず、缶詰やレトルト・インスタント食品、飲料や乾物、調味料など、たくさんの食品が集まり、社会福祉協議会を通じて、この地域で食料支援を必要とされる方々に寄付させていただきました。



昨年の「フードドライブ」の様子



組合員の皆さまの温かいご支援、誠にありがとうございました！

寄付された食品：314点(約78kg)

今年は開催店舗を
拡大します
たくさんのご参加
をお願いします！



開催日 2021年10月24日(日)

実施店舗 本店、藤岡店、三好店、志賀店、若園店、はなぞの店
宅配(10/18~22の通常配達時に回収)

※詳しくは店頭ポスター・ホームページをご確認ください。



Action.4

地元小学校の児童の皆さんと一緒に (寿恵野小学校6年生) 食品ロス削減について考えました



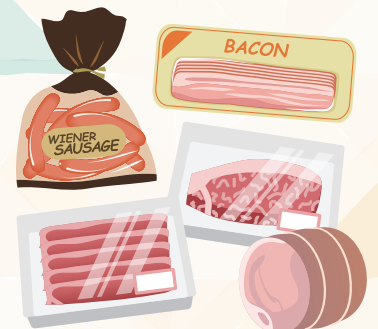
寿恵野小学校児童とエムパーク店 店長

お肉の廃棄についてインタビューを受けました

寿恵野小学校6年生の皆さんがSDGsの学習の一環で身近な店舗の食品廃棄量について調査をし、特に消費量が多い「肉類」の廃棄実態についてメグリアエムパーク店・永覚店で店長がインタビューを受けました。店長からお肉(牛・豚・鶏)の値引きや廃棄実態のほか、廃棄を減らすための工夫や廃棄したお肉は回収業者が処理し家畜の餌などに活用していることについてお話をしました。

児童の皆さんは、今後食品ロスを減らすための啓発ポスター・チラシの制作や地域の区長さんへ学んだことを報告し、また食品ロス削減に向け提案する学習発表会を予定しています。

メグリアは引き続き、地域をより良くする活動をサポートしてまいります。



SDGs授業風景

職域 トピックス

メグリアは、トヨタ自動車(株)様内ならびに
関連会社様の食堂、売店を運営しています。(一部除く)

※このページの食堂や売店は、一般の組合員の方はご利用いただけませんのでご了承ください。

スポーツの秋! 食欲の秋!

運動応援!

メグリアは **スポーツマン&ウーマン** を **応援** します

体を動かして元気になろう! 運動する皆さんを応援するメニューを提供いたします。しっかり食べて秋を楽しみましょう!

10月提供メニュー

豚肉ハニーマスタードソース

マスタードの辛さと、はちみつのほのかな甘さが特徴のメニュー。豚肉のビタミンB1には疲労回復、はちみつのアミノ酸には脂肪燃焼効果が期待できます。



11月提供メニュー

あったか豆乳和風シチュー

初冬の肌寒い時期にぴったりの体が温まるメニューです。豆乳、大豆、鶏むね肉を使用し、良質なたんぱく質が摂取できます。旬の根菜類をふんだんに使用し食感もお楽しみいただけます。



食事応援!

朝食をしっかりと食べよう

ご自身で、その日の気分で、豊富なメニューから選べるセットメニュー

メインが6品から選べる **お値打ちな 390円セット**

主食

+

メイン皿

+

サイドメニュー2品

ご飯と味噌汁セットか、お好きなパン2個を選択

毎日出来立ての定番メニュー6種から1皿を選択

豊富なサイドメニュー22種からお好きな2皿を選択



アリビオ大林寮、アリビオ聖心寮、第2高岡和風寮、高岡和風寮にて実施しました

お手軽な 290円セット もございます

主食

+

サイドメニュー2品

サイドメニューは種類豊富で早く食事を済ませたい方へのテイクアウトにも対応

運動を始めようとしている皆さんへおすすめ

ウォーキングに最適!

軽量でスポーティなシューズ、内側にファスナーがある脱ぎ履き簡単シューズもございます。お近くの売店をご利用ください。



水分補給は忘れずに!

スポーツ後の水分・栄養補給はお近くの売店をご利用ください。



生活科学科アグリフード研修班3年生

猿投農林高校×メグリア コラボ弁当を開発しました!

2021年
9月25日(土)
より
発売中!!



大豆のお肉で秋の味覚満載弁当 /

地産地消の推進として、豊田市産食材(「We Love とよた」の取り組み)を使ったお弁当を猿投農林高校アグリフード研修班3年生の皆さんのアイデアのもと、商品化・販売いたします。



第1弾 **大豆のお肉で味噌炒め!**



第2弾 **大豆のお肉で麻婆茄子!**

栗と南瓜で秋味覚弁当 **サバも加えて免疫アップ弁当**

【販売期間】 9月25日(土)~10月14日(木) **【販売期間】** 10月15日(金)~11月3日(水)

販売店舗 本店、エムパーク店、藤岡店、セントレ、三好店、若園店、志賀店、朝日店、井上店、はなぞの店、永覚店

予告 **メグリアの冬ギフト** ~メグリア全店にて開催!~ 2021年

承り期間 **10月23日(土)~12月23日(木)**

行動が制限される日々が続く今だからこそ、大切な方への特別な思いをちょっと贅沢な贈り物に込めて、笑顔と元気をお届けしませんか。暮れのご挨拶は、ぜひメグリアの冬ギフトをご利用ください。



※写真はイメージです。

12月5日(日)までの早期お申込みで

5~10%割引 (一部除く)

さらに/ **超早得** 特典として 10月23日(土)~10月31日(日)の間中は

メグリアポイント5倍発行!!

※本店3Fギフトセンターも、10月23日(土)より開設いたします。

めぐばんが
9月25日(土)リニューアル!

生地の保水性アップによるしっとり感と
もちもちとした食感でさらにおいしくなりました!

パッケージも
リニューアル♪



クリスマスケーキ おせち料理 **ご予約承ります!!**

12月24日(金)は
本店・地域大型店にて
クリスマスケーキ即売♪

★ご予約はいずれも「メグリア各店舗サービスカウンター」にて承ります。

※写真はイメージです。

クリスマスケーキ

受付期間 **10月9日(土)~12月10日(金)**

店頭お渡し日 **12月24日(金)・25日(土)**

＜一例＞
メゾン・ド・ジャンノエル
「ルジェイレギュリエ」



ご予約特典

メグリア各店舗サービスカウンターにて配布のクリスマスケーキカタログよりNo.1~48のケーキをご予約の方

シャンメリー1本プレゼント

フランポワーズ、苺と赤ワインのジュレ、ホワイトチョコのムース層を重ね、色んな食感をお楽しみいただけます。赤ワインのアルコールは飛ばしてありますので、お子さまでも安心してお召し上がりいただけます。

※お渡し日・お渡し店舗が限定される商品があります。※数量限定となる商品があります。

おせち料理 ※写真は全てイメージです。

受付期間 **10月9日(土)~12月26日(日) 18:00まで**

店頭お渡し日 **12月31日(金) 10:00より**

★今年は1人1重の
個食タイプも
充実しています!

※商品によりご予約締切日が異なります。
※一部宅配可能な商品もございます。



＜一例＞
メグリア
個食二段重
(2人前)
※同じ重が2段
ついできます。

＜一例＞
メグリア和風
三段重
祝い酒付
(3~4人前)



新規専門店のご案内

本店3F **モノ・ループ**

10月1日(金) オープン



綾小路きみまろさんのCMでおなじみの、買取り専門店のモノ・ループ。

古美術品や貴金属、ブランド品をはじめ切手や古銭など、豊富な取り扱い品目を有し、ご家庭

にある不要なお品物、処分にお困りのお品物もまるっと買取いたします。

予告 **セントレ1F**

明石焼きたこ八

10月27日(水)

オープン予定



※写真はイメージです。

鶏ガラスープをベースに秘伝の配合で焼いた明石焼きを、鯉と昆布から丁寧にとった熱々の出汁で薬味と共に召し上がりください。関西では「玉子焼き」とも呼ばれ、生地1人前に卵を約1個使用しております。

イチ
オン
メグリアの良品!

Vol.17

宅配サービス
限定商品

メグリア産直品

愛知県 豊橋市産

のんほい牛乳

※写真は全てイメージです。

特徴・こだわりについて

愛知県は全国有数の酪農地帯です。なかでも、中央製乳がある豊橋市を含めた渥美半島は、特に酪農が盛んな地域です。「のんほい牛乳」に使用している生乳は、**豊橋市内の酪農家さんの生乳のみを使用**しています。工場と酪農家さんの距離が大変近く、遠方より運ばれてくる物に比べ鮮度の良い生乳が、毎日工場に運ばれてきています。

♥ **安全、安心について** 「のんほい牛乳」は豊橋市の酪農家さん限定の牛乳ですので、いわば**“顔が見える”商品**です。中央製乳は第三者認証としてISO9001※1、FSSC22000※2の認証を取得しています。

※1…品質マネジメントシステムに関する国際規格。

※2…ISO 22000を追加要求事項で補強した食品安全マネジメントシステムに関する国際規格。



なるほど
情報

「のんほい」の意味は、東三河地方の方言で「ねえねえ、ちょっとちょっと」など相手に問いかけをする言葉です。この牛乳では「ねえねえおいしいでしょ?」というようなニュアンスになります。また「そうですよね」という意味で「そうだのんほい」と、笑顔で同意を求めるときにも使われるとても優しい響きの言葉です。



牛乳と健康

Q & A 牛乳はいつ飲むのがよいですか?

目的に合わせ、最適なタイミングで摂ることをおすすめしています。

🚗 運動後に飲むと・・・

牛乳に含まれる乳たんぱく質には筋肉の回復に必要なアミノ酸が多く含まれ、運動後に飲むとよいとされています。また、中強度の運動後に乳製品を摂ることにより、熱中症の予防になるという報告があります。

🌙 夜飲むと・・・

骨は常に入れ替わっていますが、骨へのカルシウム沈着は夜が優位になるため、夕方に摂るとよいという報告があります。夜に牛乳を飲むと牛乳に含まれるたんぱく質やカルシウムなどが骨の形成するのに役立ちます。睡眠中は成長ホルモンが出るので、子どもは成長の、大人は日中の活動で傷んだからだの修復(疲労回復)の時間になります。そのため、たんぱく質やビタミンB1を含む牛乳を夜飲むとよいと言われています。「栄養を摂る」という意味では、食事と一緒にとつてもよいでしょう。

参考：一般社団法人日本乳業協会<https://nyukyuu.jp/>



中央製乳(株)の齋竹さん

組合員の皆さまへ

いつも「のんほい牛乳」をはじめとした当社製品をご利用くださりまして誠にありがとうございます。これからも引き続き、組合員の皆さまにより良い商品をお届けできるよう、精一杯取り組んで参りますので、よろしくお願ひします。

カタログ注文で
便利にお買い物

宅配サービス会員募集中!!



ご自宅の玄関先まで毎週決まった曜日に
安全・安心にこだわった商品をお届けします

配達手数料
無料

★妊婦さん、5歳未満のお子さまがいらっしゃる方
★65歳以上の方



資料請求
スマホから
簡単アクセス!



「牛乳」を使用したメニューを紹介

お子さまから大人の方まで広く親しまれている牛乳は、アレンジ豊富で秋の食材とも相性抜群です。「かぼちゃのクリームグラタン」は食べ応え満点!ほくほくのかぼちゃで秋らしい味わいを感じられます。「さつま芋のシェイク」はほんのり甘いシェイクと芋けんぴの食感がクセになります。ホイップ生クリームをお好みでデコレーションしても楽しめますよ。ぜひお試しください。

【料理・レシピ】トヨタ生協 管理栄養士 板倉



かぼちゃのクリームグラタン

1人分 エネルギー 479kcal 塩分 1.7g



■材料(2人分)

co-op マカロニグラタン	しめじ	50g
マカロニ	鶏肉	130g
ソースミックス	水	200ml
かぼちゃ	牛乳	200ml
玉ねぎ	パン粉	適量
	パルメザンチーズ	適量

■作り方

- かぼちゃを2cm角に切り、レンジ600w3分で温める。
- 鍋にサラダ油を熱し、玉ねぎ、鶏肉、しめじを焦がさないようによく炒める。
- 火を止めてソースミックス、水、牛乳、マカロニの順で加えてかき混ぜ、ソースミックスをよく溶かす。
- 中火でかき混ぜながらとろみがつくまでよく加熱する。グツグツ煮立ったら弱火にしてかぼちゃを加え、さらに3分かき混ぜながら煮る。
- グラタン皿に入れてパン粉、パルメザンチーズをのせてオーブントースターで3~4分焼く。
- 焼きあがり、パン粉に焦げ目がついたら完成。

さつま芋のシェイク

1人分 エネルギー 454kcal 塩分 0.3g

■材料(2人分)

さつま芋	100g	バニラアイス	140g
水	100g	牛乳	300ml
砂糖	20g	氷	120g
バター	5g	芋けんぴ(シェイク用)	15g
		ホイップ生クリーム	30g
		芋けんぴ(飾り用)	10g

■作り方

〈さつま芋ペースト〉

- 鍋に皮をむき1cm角に切ったさつま芋、水、砂糖を入れ、水気がなくなるまで煮る。
- 1.のさつま芋をつぶしてバターを混ぜる。
- ブレンダーでペースト状にする。

〈シェイク〉

- さつま芋ペースト、バニラアイス、牛乳、氷をブレンダーでシェイクする。
- 芋けんぴ(シェイク用)を砕き、1.に入れ混ぜたらコップに注ぐ。
- ホイップ生クリームを絞り、芋けんぴ(飾り用)を散らして完成。





今、気になる商品

今回のテーマ **切り干し大根**

大根を細切りにして乾燥させた「切り干し大根」。乾燥させることで甘みが増し、栄養素がギュッと凝縮されることから**天然のサプリメント**とも呼ばれています。今回は保存にも優れた切り干し大根の知られざる底力をご紹介します。

? 栄養について教えて!

切り干し大根は、生の大根より栄養があると聞きますが、なぜでしょうか。どんな栄養があってどんな効果があるのかも知りたいです。

(ネロリ)



👍 私のおすすめの食べ方

煮物にしてしまうことが多い切り干し大根ですが、うちではマヨネーズで和えてさっぱりサラダにして食べます。優しい甘みがあり食べやすくおいしいですよ。水で戻した切り干し大根と、千切りにしたにんじん、きゅうりに調味料をお好みで混ぜれば簡単にできます。

(Yu)



🎵 調味料のレシピ

マヨネーズ …… 大さじ2
しょうゆ …… 小さじ1
白ごま …… 大さじ1
だしの素 …… 小さじ1



🗨️ お答えします!

切り干し大根は栄養の宝庫
干すだけでパワーアップ!

10月～3月が旬の大根には栄養が豊富に含まれています。さらに天日干しすることで、紫外線や酵素によって縮合反応が起こり、生の大根よりも栄養価が**数十倍**にパワーアップすることが明らかにされています。



栄養素の一例(生大根との比較)	期待できる効果
鉄分(約 32 倍)	貧血予防、アンチエイジング
カルシウム(約 23 倍)	骨粗しょう症予防、イライラ緩和
カリウム(約 14 倍)	むくみ予防
食物繊維(約 16 倍)	動脈硬化予防、腸内環境を整える、ダイエット



切り干し大根の効果を
最大限に発揮するポイント

① 栄養たっぷり 戻し水は捨てないで!

切り干し大根の戻し水には、切り干し大根に含まれる栄養素がたっぷり溶け出しています。煮汁やみそ汁にして余すことなくお料理に活用しましょう!

② 食べすぎ注意!

切り干し大根の食物繊維は不溶性のため腸内で水分を吸って膨張します。適量なら便秘の改善になりますが、摂り過ぎは逆に便秘の原因となります。便秘改善には1日に10～15gを少しずつ食べるのがおすすめです。



👩🏻 作ってみよう!

👩🏻 手づくり切り干し大根

切る・干すの2ステップで完成! 秋冬の乾燥を利用して、おうちでぜひトライしてみてくださいね♪

👩🏻 ステップ ① 切る

大根を洗い、水気をしっかりと切り、さらにキッチンペーパーなどで水分をよくふき取る。皮はむかずに5ミリほどの細切りにする。

👩🏻 ステップ ② 干す

ザルや網にのせ、大根同士がくっつかないように間隔をあけて干す。あとは日当たりと風通しのいいところに置いておだけ。

👩🏻 干し時間

しっかりと乾燥させるなら5～6日、セミドライなら4日程度が目安。

※湿度が多い室内や、曇りや雨が続きときはカビに注意! 匂いや見た目の変化をチェックしてくださいね。

👩🏻 保存方法

長期間常温保存すると茶色く変化するので、密閉容器に入れて冷蔵庫で保存するのがGOODです。しっかりと乾燥させたものは冷蔵保存で3週間～1カ月は保管可能。セミドライは5日程度です。

お便りひろば

テーマ「秋と聞いて思うこと」ほか



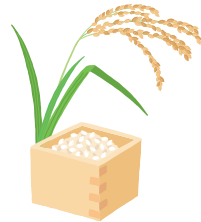
O L時代に初めて自分のお給料をはたいて買った新車のオープンカー。もうすぐ30年経ちますが、所々手入れをしながら乗り続け、今では車好きの息子と整備やドライブを楽しんでいます。購入したころは独身で、こんな日が迎えられるとは・・・とシアワセに感謝しております。(BELLOVE)



今 年こそ、子供たちとさつまいもで“ねったぼ”作りをしたい!!宮崎の郷土料理で、さつまいもとお餅と一緒に練り混ぜて、きな粉をまぶして完成です!簡単だし子供のおやつにも最高です!(かんだ)



昔 は、田植えと収穫の時期に“農繁休み”といって小学校が1週間ほどお休みになりました。稲刈りの手伝いは腰が痛くなるのであまり好きではありませんでしたが、びっしり実った稲穂を見るのは好きでした。今は亡き父が「米には字のとおり八十八回手間をかけるから美味しいんだぞ」と教えてくれてから頑張ってお手伝いするようになりました。秋の稲穂を見ると父の誇らしげな笑顔を思い出します。(S・H)



折 り紙でいろいろな作品を作っ
て飾ります。早くコロナが終息して秋祭りが
できるといいな。
(のんばあ)



メグリアのSDGsアクション



今 SDGsは全世界で注目されていることで、僕らもまずは自分が出来ることからしっかり取り組みたいと思います。例えば、ポリ袋削減のためエコバッグを携帯するとか、ペットボトルの代わりに水筒を持ち歩くとか…。(Y・S)



あなたのギモン 解決し隊

今回のギモン

以前、メグリアミニ栄店がまだ大きな店舗だった時に入っていた、焼きそばとたこ焼きのお店の味がとても美味しく忘れられません。20年くらい前のことですが、機会があればまた食べてみたいです。どこにあるのかもわからないのか。今はもうない懐かしの店、皆さんはありますか?(イーグル)



▶ 昔、上郷にあった**明泉(めいせん)**というラーメン屋さんが好きでした。お知らせもなく突然閉店してしまったので、悲しいよりも心配でした。また食べたいな。(N・S)



▶ 神明町にあった**レストラン丸文**さんのデミグラスかつ丼やデミグラスオムライスがとても美味しかったことを思い出しました。どこかのお店で同じものが食べられないか、どなたかご存じの方がいらっしゃったら嬉しいです!!(うさまま)



▶ 平山町にあった**アマノ精肉店**のコロッケが大好きでした。今は社会人になった子供たちがまだ幼かった頃、いつもベビーカーに乗せてアマノさんに散歩がてら買いに行ったのが懐かしいです。子供たちも大好きだったアマノさんのコロッケ。閉店と知ったときはとても寂しかったです。今でもあのコロッケの味は忘れません。(KKC)



▶ 懐かしいと言えば、大林町にあった**コンビニホットスパ**。僕がまだ小学生だった頃、友達と放課後にサッカーをしてから帰るのが日課でした。その帰り道にあるホットスパに寄って、好きなジュースを買って帰るのも楽しみの一つでした。中学生になり、近くを通る頻度が減ったため、気付いたらなくなってしまいました。子供の頃の懐かしい思い出の店です。(ちえる)



あなたの疑問も、どしどしお寄せください!

次回のギモン

2才の子供がいるのですが、お昼ごはん
に悩んでいます。毎日のことなのでしっ
かり作る(主食・副菜・デザート)のは大変で……。どんぶりや
うどん、納豆ご飯が定番になっています(汗)
子供のお気に入りのランチ、
お手軽なのに栄養たっぷりな
メニューがあったら教えてください!
(S・K)





メグリアのSDGsアクション

メグリアが目指すゴールを毎月1つピックアップし取り組みをご紹介します

詳しくはこちら



今回紹介する
GOAL



「すべての人に健康と福祉を」
健康づくりに役立つ事業活動を推進します

取り組みの一例

健康食品・健康メニューの拡充

店舗

健康関連商品を集約した「健康コーナー」を用意し、野菜ジュースなど様々な健康食品を提供しております。また、メグリアの管理栄養士監修「からだ思い弁当」を開発・販売しております。

職域
食堂

「スマートミール※」認証を取得しました。皆さまの健康づくりにお役立ていただけるよう、栄養バランスのとれたメニューを提供してまいります。



健康飲料コーナー

うれしい3つの
ポイント!

- おいしくて低カロリー! (500kcal以下)
- タンパク質で免疫力アップ!
- 食物繊維が豊富!



管理栄養士監修
からだ思い弁当

※「健康な食事 (=スマートミール)」を健康的な環境で提供する事業者に与えられる認証



<メニューの一例>

鶏天ぎのこだれ弁当

発展途上国への
ワクチン提供

ユニセフの提唱する「すべてのこどもにワクチンを」に賛同し、ペットボトルキャップ回収活動を年間で各事業所にて実施し、ミャンマーやラオス、ブータンといった発展途上国へ支援団体を通じてポリオワクチンを提供しています。

2020年度 実績

【回収個数】 約4,515,301個

【ワクチン】 約5,251人分

※キャップ2kg(約860個)で1人分購入可能

【CO2削減量】 約33,076kg

※キャップをリサイクルすることで、ゴミ焼却した場合に発生するCO2が削減できる



※詳しくはメグリア各事業所に設置してある「メグリアのSDGsアクション」パンフレットまたはホームページをご確認ください。



頭の体操

2枚のイラストを見比べると、
5箇所の違いがあります。どこでしょう?



※答えはP8下段

メグリアクイズ
MEGLIA Quiz

〇の文字を教えてください

メグリア若園店がリニューアル!

様々なサービスの相談ができる

コーナー「〇〇〇の相談

窓口」をぜひご利用ください♪

※ヒントはP2

メグリアクイズ MEGLIA Quiz、お便りひろば、あなたのギモン 解決し隊、投稿募集中!

クイズに正解された方の中から抽選で5名様に

メグリア商品券

2,000円分が当たる!

「お便りひろば」あなたのギモン解決し隊への投稿に採用されると

メグリア商品券

500円分がもらえる!

次号「お便りひろば」の投稿テーマ

冬と聞いて思うこと、メグリアのお店のこと、耳寄り情報、絵(ハガキ犬)、写真、ペットや愛車自慢など、何でもどうぞお寄せください。たくさんの投稿お待ちしております。

記入事項

①クイズの答え ②組合員番号 ③郵便番号・住所・氏名(カタカナ)・年齢・性別・職業・電話番号 ④良かった記事とその理由 ⑤「お便りひろば」への投稿(ペンネームまたはイニシャルで) ⑥「あなたのギモン解決し隊」への投稿(ペンネームまたはイニシャルで) ※クイズのみの方は①・②・③・④、投稿のみの方は、②・③・④・⑤・⑥をご記入ください。

ご応募は
郵送または
FAX・e-mailで

〒470-1201
豊田市豊栄町 2-111 メグリア広報担当
FAX.0565-28-6596
e-mail: johoshi@meglia.or.jp (件名を明記)
【投稿に関するお問い合わせ】 TEL 0565-28-4967

締切

10月31日(日) 必着

※当選者は賞品の発送をもって発表にかえさせていただきます。

※応募・投稿の際にいただいた個人情報は、それぞれの目的以外には使用いたしません。